



DZIENNIK URZĘDOWY

WOJEWÓDZTWA LUBELSKIEGO

Lublin, dnia 18 lipca 2023 r.

Poz. 4608

UCHWAŁA NR LIII/295/23 RADY GMINY STRYŻEWICE

z dnia 29 czerwca 2023 r.

w sprawie wyznaczenia obszaru zdegradowanego i obszaru rewitalizacji Gminy Strzyżewice

Na podstawie art. 18 ust. 2 pkt 15 ustawy z dnia 8 marca 1990 r. o samorządzie gminnym (t.j. Dz. U. z 2023 r. poz. 40, z późn. zm.), art. 8 ust. 1, art. 10 ust. 2, art. 11 ust. 4, oraz art. 13 ustawy z dnia 9 października 2015 r. o rewitalizacji (t.j. Dz. U. z 2021 r. poz. 485, z późn. zm.) uchwala się, co następuje:

§ 1. Na terenie Gminy Strzyżewice wyznacza się obszar zdegradowany i obszar rewitalizacji.

§ 2. 1. Granice obszaru zdegradowanego określają mapy „Obszar zdegradowany” w skali 1:5000, stanowiące załączniki od nr 1 do załącznika nr 5 do niniejszej uchwały.

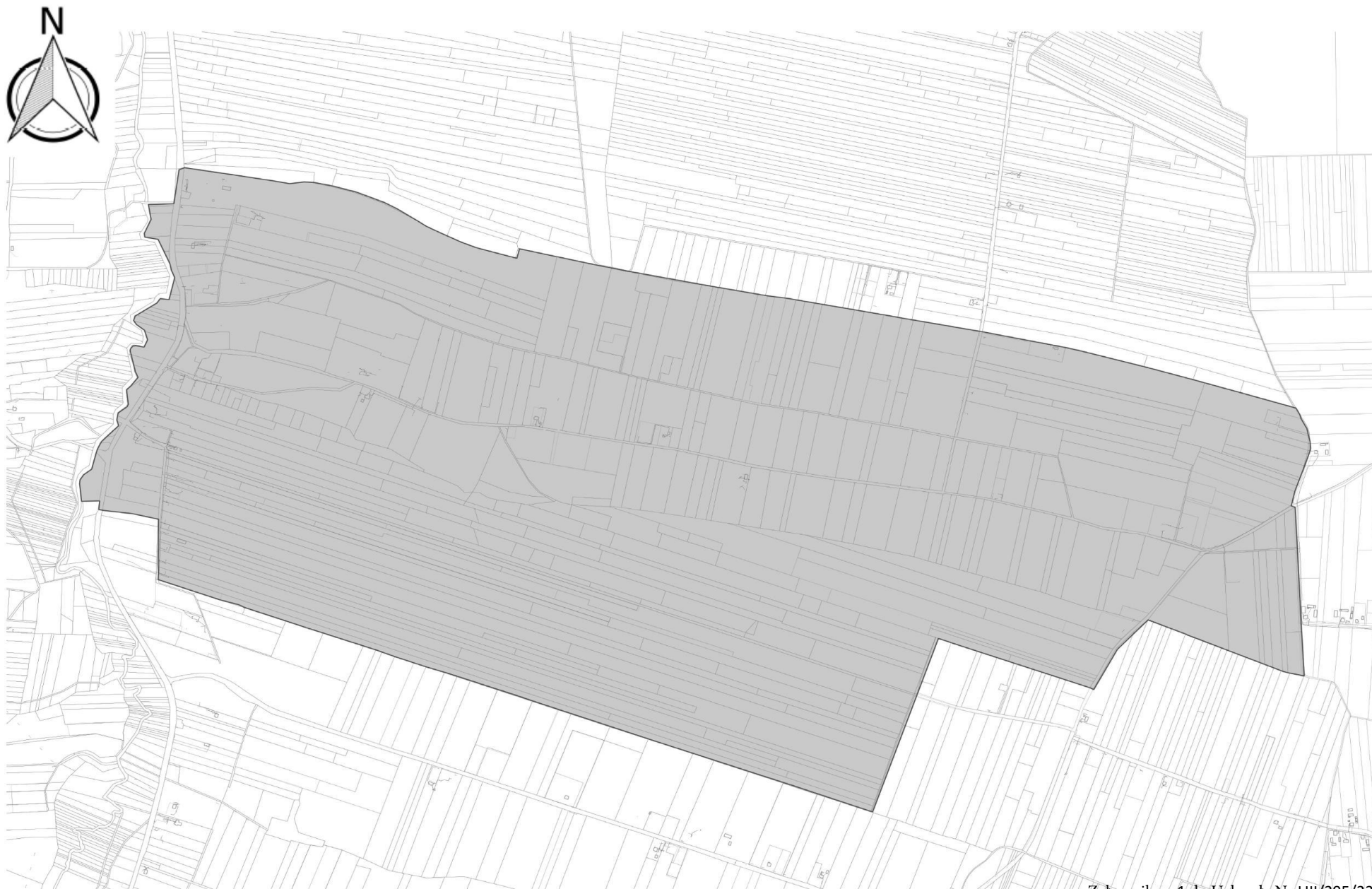
2. Granice obszaru rewitalizacji określają mapy „Obszar rewitalizacji” w skali 1:5000, stanowiące załączniki od nr 6 do załącznika nr 8 do niniejszej uchwały.

§ 3. Wykonanie uchwały powierza się Wójtowi Gminy Strzyżewice.

§ 4. Uchwała wchodzi w życie po upływie 14 dni od dnia ogłoszenia w Dzienniku Urzędowym Województwa Lubelskiego.

Przewodniczący Rady Gminy
Strzyżewice

Janusz Sagan



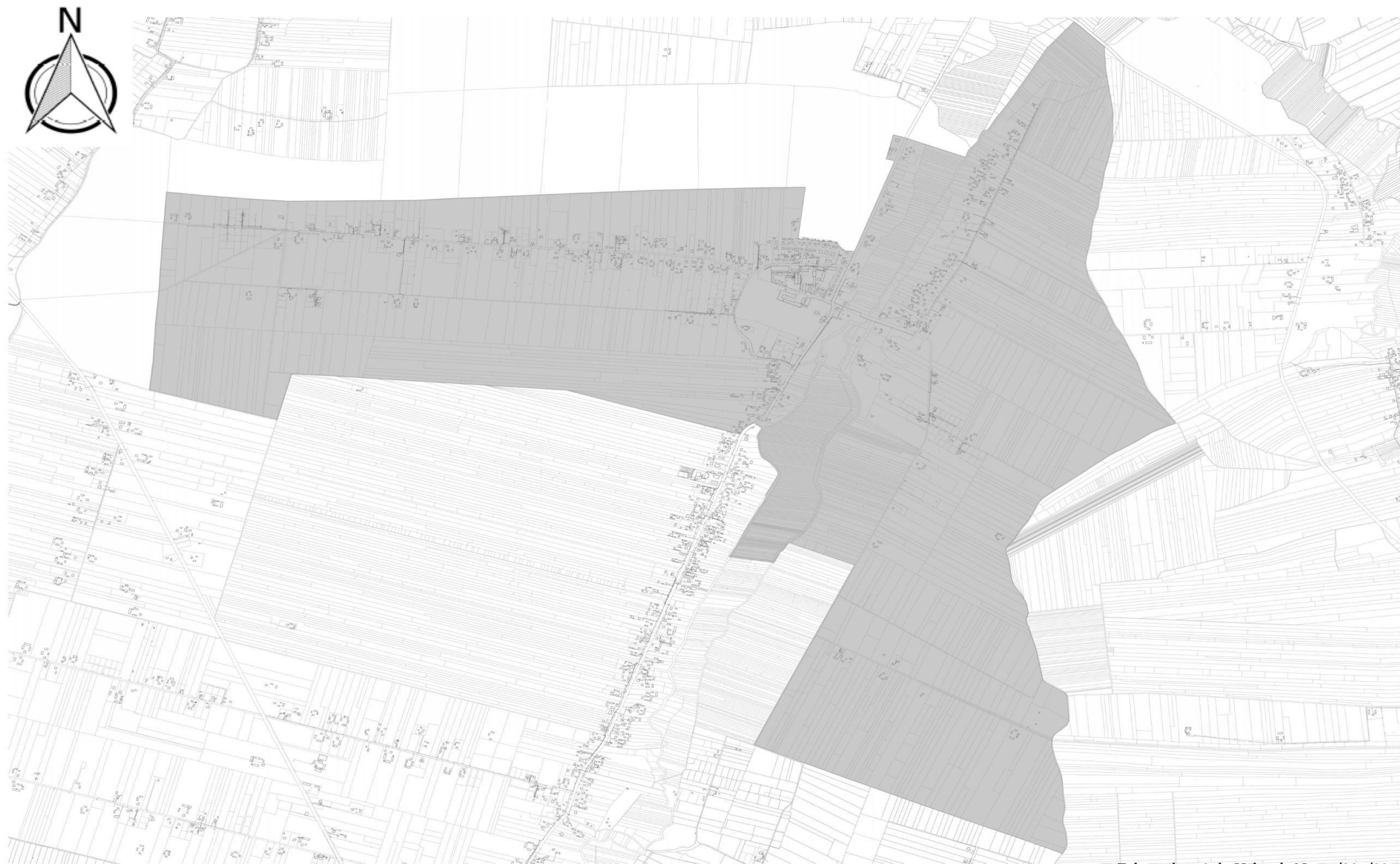
Obszar Zdegradowany Kielczewice Maryjskie skala 1:5000

Załącznik nr 1 do Uchwały Nr LIII/295/23
Rady Gminy Strzyżewice z dnia 29.06.2023 r.



Obszar Zdegradowany Kolonia Kiełczewice Dolne
skala 1:5000

Załącznik nr 2 do Uchwały Nr LIII/295/23
Rady Gminy Strzyżewice z dnia 29.06.2023 r.



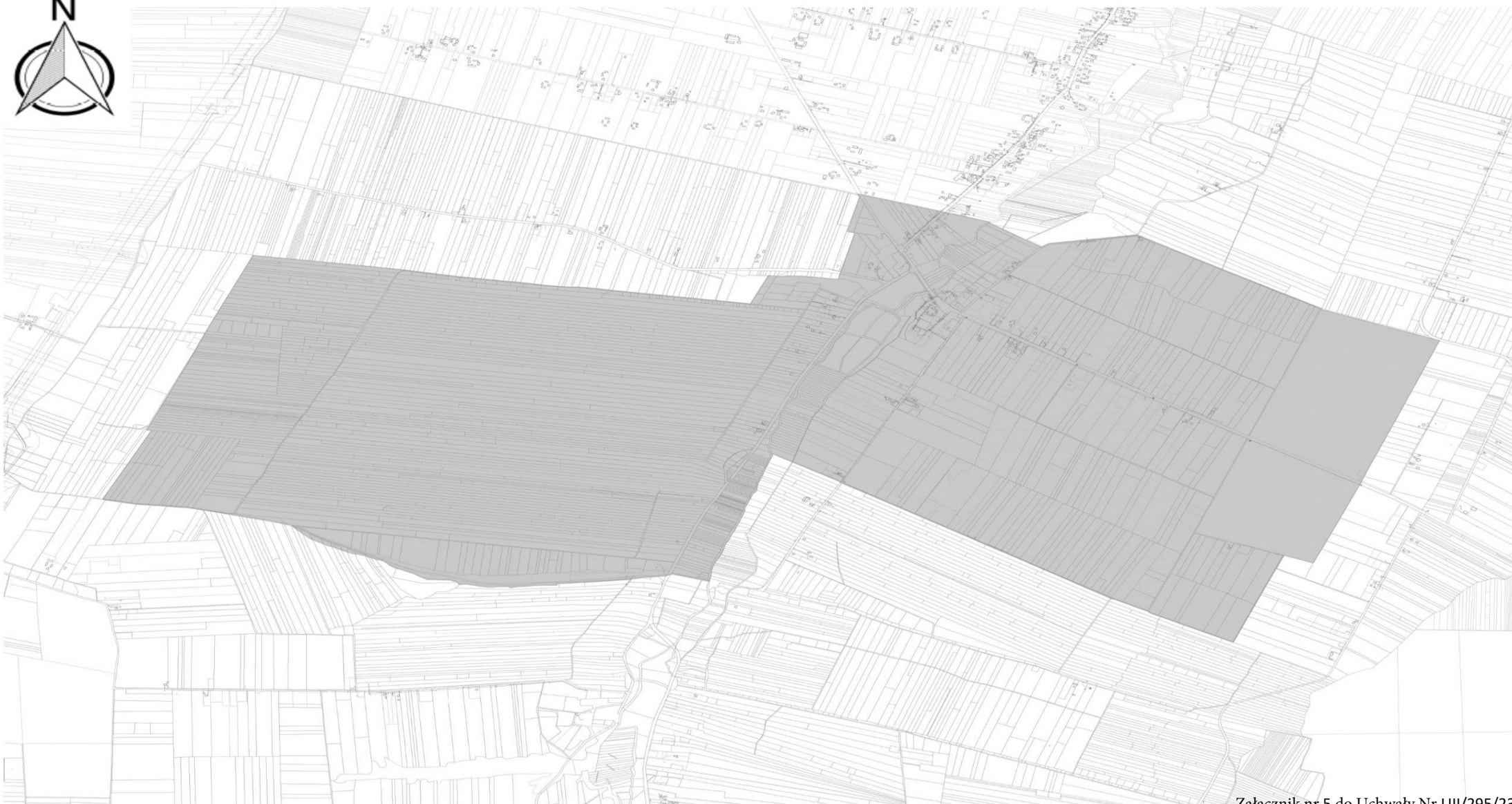
Obszar Zdegradowany Piotrowice skala 1:5000

Załącznik nr 3 do Uchwały Nr LIII/295/23
Rady Gminy Strzyżewice z dnia 29.06.2023 r.



Obszar Zdegradowany Pszczela Wola
skala 1:5000

Załącznik nr 4 do Uchwały Nr LIII/295/23
Rady Gminy Strzyżewice z dnia 29.06.2023 r.

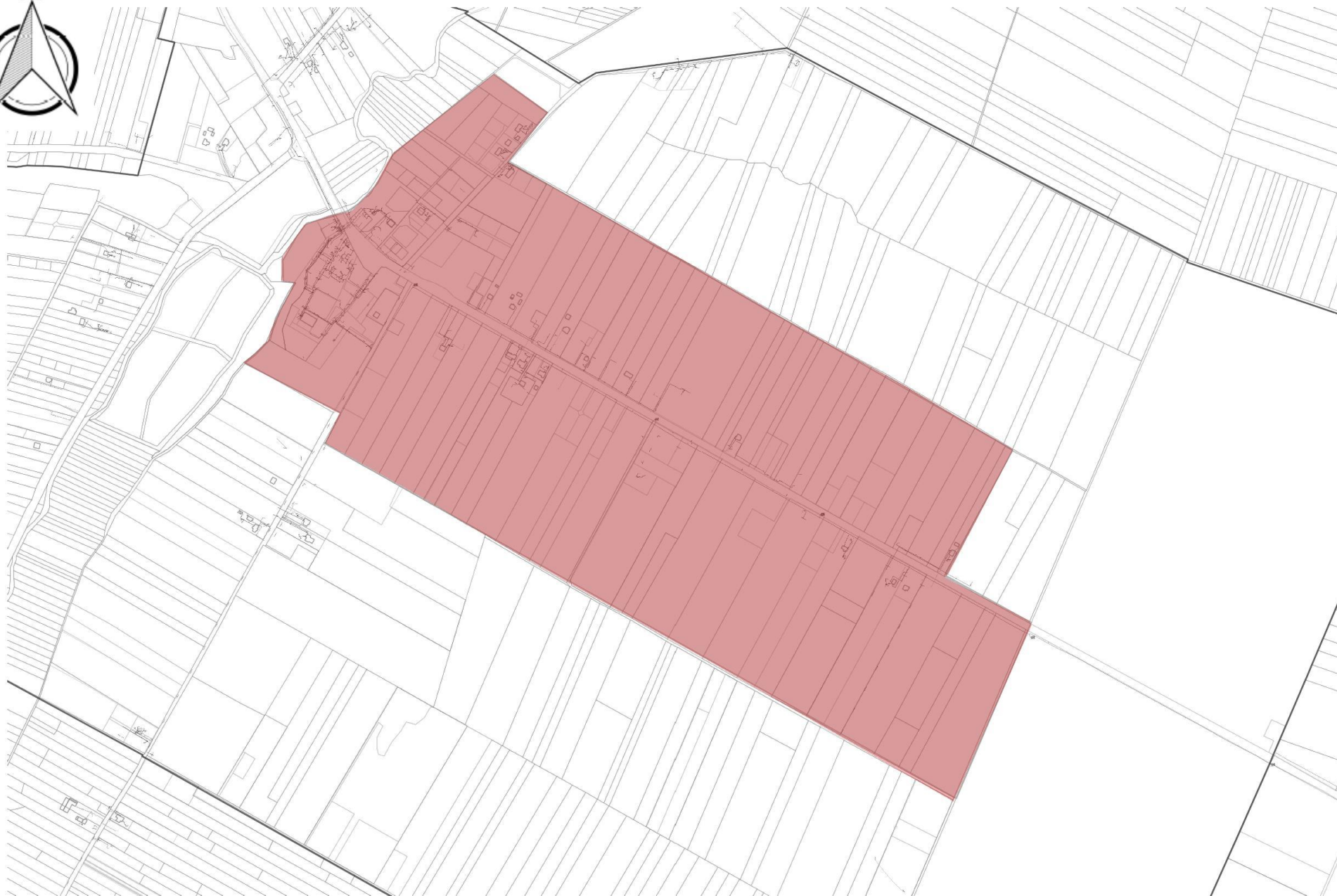


Obszar Zdegradowany Strzyżewice skala 1:5000

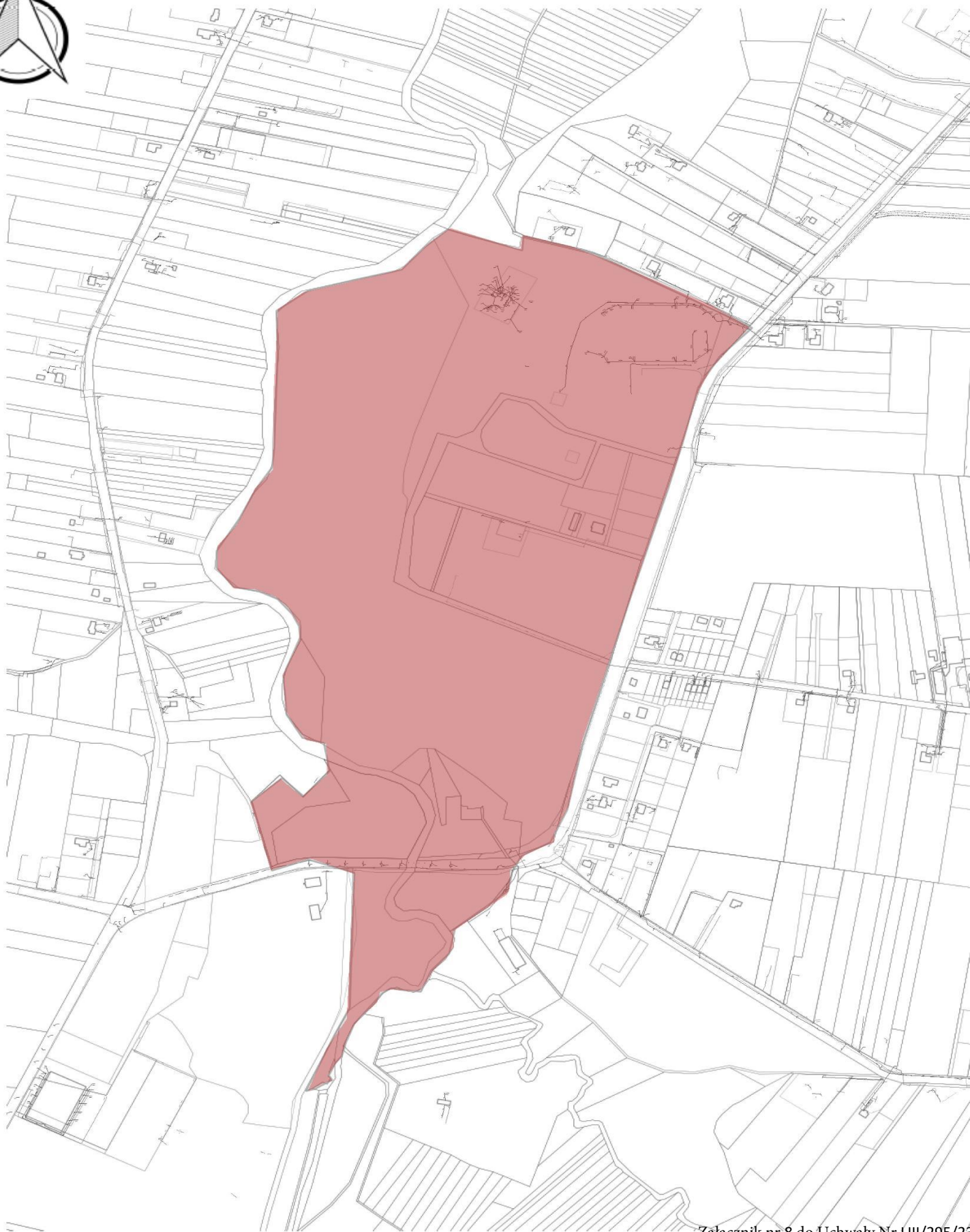


Obszar Rewitalizacji Kolonia Kielczewice Dolne skala 1:5000

Załącznik nr 6 do Uchwały Nr LIII/295/23
Rady Gminy Strzyżewice z dnia 29.06.2023 r.



Obszar Rewitalizacji Strzyżewice skala 1:5000



Obszar Rewitalizacji Pszczela Wola skala 1:5000

Załącznik nr 8 do Uchwały Nr LIII/295/23
Rady Gminy Strzyżewice z dnia 29.06.2023 r.